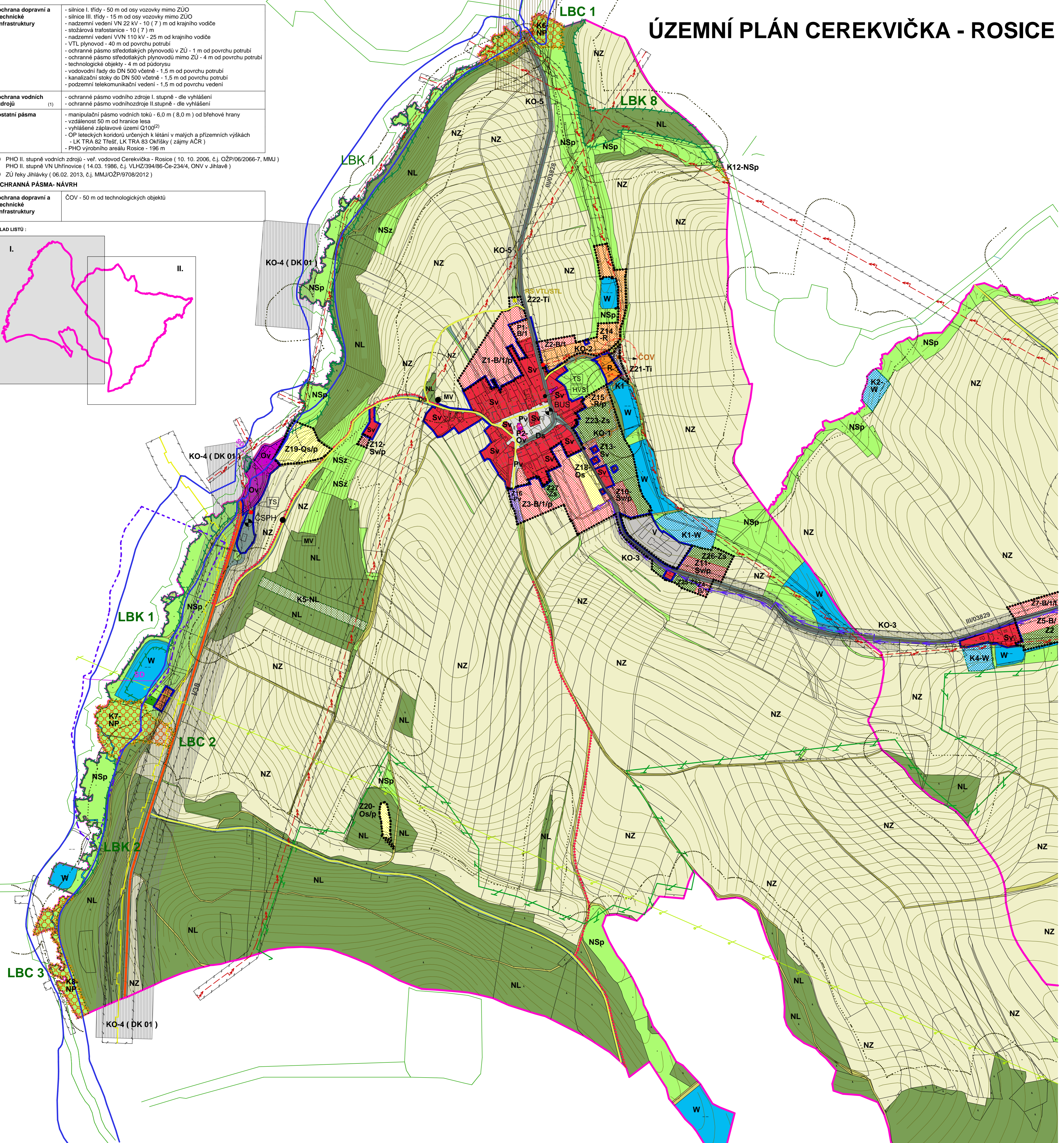
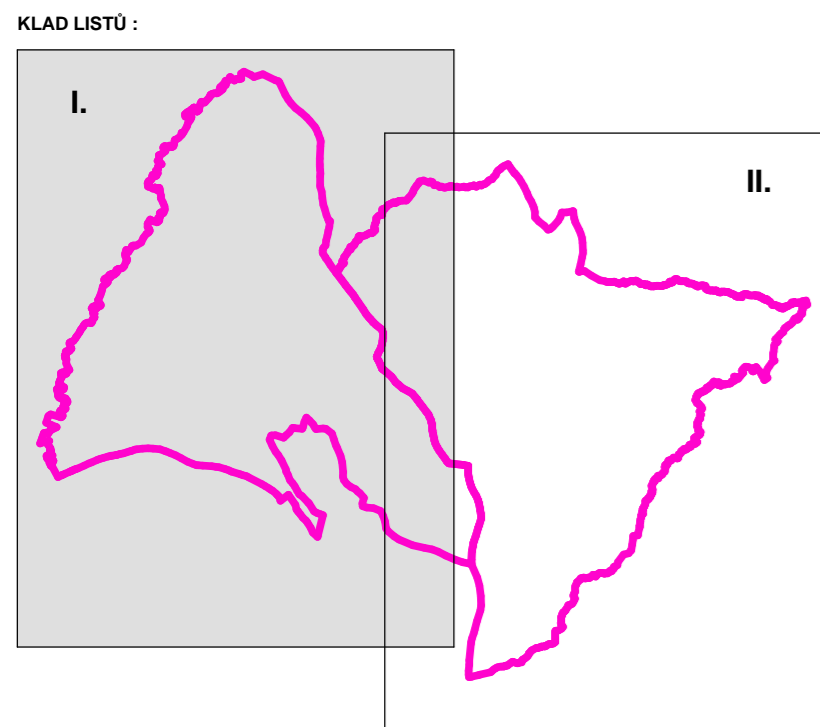


# ÚZEMNÍ PLÁN CEREKVIČKA - ROSICE

<b>OCHRANNÁ PÁSMA</b>	
<b>ochrana dopravní a technické infrastruktury</b>	<ul style="list-style-type: none"> <li>- silnice I. třídy - 50 m od osy vozovky mimo ZÚO</li> <li>- silnice III. třídy - 15 m od osy vozovky mimo ZÚO</li> <li>- nadzemní vedení VN 22 kV - 10 (7) m od krajního vodiče</li> <li>- stožárová trafostanice - 10 (7) m</li> <li>- nadzemní vedení VVN 110 kV - 25 m od krajního vodiče</li> <li>- VTL plynovod - 40 m od povrchu potrubí</li> <li>- ochranné pásmo středotlakých plynovodů v ZÚ - 1 m od povrchu potrubí</li> <li>- ochranné pásmo středotlakých plynovodů mimo ZÚ - 4 m od povrchu potrubí</li> <li>- technologické objekty - 4 m od půdorysu</li> <li>- vodovodní řady do DN 500 včetně - 1,5 m od povrchu potrubí</li> <li>- kanalizační stoky do DN 500 včetně - 1,5 m od povrchu potrubí</li> <li>- podzemní telekomunikační vedení - 1,5 m od povrchu vedení</li> </ul>
<b>ochrana vodních zdrojů</b> (1)	<ul style="list-style-type: none"> <li>- ochranné pásmo vodního zdroje I. stupně - dle vyhlášení</li> <li>- ochranné pásmo vodního zdroje II. stupně - dle vyhlášení</li> </ul>
<b>ostatní pásma</b>	<ul style="list-style-type: none"> <li>- manipulační pásmo vodních toků - 6,0 m (8,0 m) od břehové hrany</li> <li>- vzdálenost 50 m od hranice lesa</li> <li>- vyhlášené záplavové území Q100(2)</li> <li>- OP leteckých koridorů určených k létání v malých a přízemních výškách</li> <li>- LK TRA 82 Třešť, LK TRA 83 Okříšky (zájmy AČR)</li> <li>- PHO výrobního areálu Rosice - 196 m</li> </ul>

(1) PHO II. stupně vodních zdrojů - vef. vodovod Cerekvička - Rosice ( 10. 10. 2006, č.j. OŽP/06/2066-7, MMJ )  
 PHO II. stupně VN Uhlínovice ( 14.03. 1986, č.j. VLHZ/394/86-Ce-234/4, ONV v Jihlavě )  
 (2) ZÚ řeky Jihlavy ( 06.02. 2013, č.j. MMJ/OŽP/9708/2012 )

<b>OCHRANNÁ PÁSMA - NÁVRH</b>	
<b>ochrana dopravní a technické infrastruktury</b>	ČOV - 50 m od technologických objektů



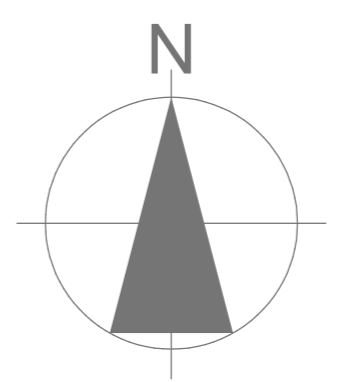
## KOORDINAČNÍ VÝKRES - LEGENDA :

<b>KULTURNÍ LIMITY</b>	
● KP	NEMOVITÁ KULTURNÍ PAMÁTKA
● HVS	HISTORICKÝ VÝZNAMNÁ STAVBA
● WU	HISTORICKÝ VÝZNAMNÁ UDÁLOST
...	ÚZEMÍ ARCHEOLOGICKÝCH NÁLEZŮ
---	URBANISTICKÝ KOMPOZIČNÍ PŘEVK
● KAP	KAPLE
● MV	MÍSTO VYHLÍDKY
● BM	BOŽÍ MUKA
<b>PŘÍRODNÍ LIMITY</b>	
...	VZDÁLENOST 50 m OD HRANICE LESA
---	KRAJINNÝ RÁZ
---	MIGRAČNĚ VÝZNAMNÉ ÚZEMÍ
<b>GEOLOGIE</b>	
...	PODDOLOVANÉ ÚZEMÍ
<b>VODNÍ HOSPODÁŘSTVÍ</b>	
...	VYHLÁŠENÉ ZÁPLAVOVÉ ÚZEMÍ Q100
...	PÁSMO HYGIENICKÉ OCHRANY VODNÍHO ZDROJE (I. STUPNĚ)
...	PÁSMO HYGIENICKÉ OCHRANY VODNÍHO ZDROJE (II. STUPNĚ)
...	PROTIPOVDOROVÉ OPATŘENÍ
<b>TECHNICKÉ LIMITY</b>	
---	OCHRANNÁ PÁSMA TECHNICKÉ INFRASTRUKTURY
---	OCHRANNÁ PÁSMA DOPRAVNÍCH TRAS A ZAŘÍZENÍ
---	PÁSMO HYGIENICKÉ OCHRANY - ČOV

<b>TECHNICKÉ LIMITY</b>	
---	OCHRANNÁ PÁSMA TECHNICKÉ INFRASTRUKTURY
---	OCHRANNÁ PÁSMA DOPRAVNÍCH TRAS A ZAŘÍZENÍ
---	PÁSMO HYGIENICKÉ OCHRANY - ČOV
<b>TECHNICKÁ INFRASTRUKTURA</b>	
● S VR	STUDNA, VRT
● VDJ	VODOJEM
● H	HYDRANT
---	PŘIVÁDEČ PÍTNÉ VODY
---	NADZEMNÍ ELEKTRICKÁ VEDENÍ VN, VVN
---	CENTRÁLNÍ ČIŠTĚNA ODPADNÍCH VOD
---	KMĚNOVÁ STOKA SPLAŠKOVÉ KANALIZACE
---	VTL PLYNOVOD
---	REGULAČNÍ STANICE TLAKU ZEMNÍHO PLYNU - VTL/STL
● TS	TRAFOSTANICE
---	PODZEMNÍ TELEKOMUNIKAČNÍ VEDENÍ
<b>DOPRAVNÍ INFRASTRUKTURA</b>	
---	SILNICE I. TŘÍDY
---	SILNICE III. TŘÍDY
---	MÍSTNÍ A ÚČELOVÉ KOMUNIKACE
---	LESNÍ A POJNÍ CESTY
---	AUTOBUSOVÁ ZASTÁVKA
---	ČERPAČÍ STANICE POHONNÝCH HMOT
---	CYKLOTRASA

<b>PLOCHY S ROZDÍLNÝM ZPŮSOBEM VYUŽITÍ</b>	
<b>PLOCHY STABILIZOVANÉ</b>	<b>PLOCHY ZMĚN</b>
B	Bx
Ov	Ov
Pv	Pv
Sv	Sv
R	Rp
Ds Du	Ds Du
V	V
TI	Osp
Zs	Zs
W	W
NZ	NZ
NL	NL
NP	NP
NSp	NSp
NSz	NSz
<b>PLOCHY A KORIDORY PRO VEDENÍ DOPRAVNÍ A TECHNICKÉ INFRASTRUKTURY</b>	
K	K

<b>HRANICE ŘEŠENÉHO ÚZEMÍ (= HRANICE k.ú. CEREKVIČKA, k.ú. ROSICE U CEREKVIČKY)</b>	
---	ZASTAVĚNÉ ÚZEMÍ
---	ZASTAVITELNÉ PLOCHY (IDENTIFIKAC. ČÍSLO - FUNKČNÍ VYUŽITÍ / INDEX DALŠÍCH LIMITŮ)
---	PLOCHY PŘESTAVBY (IDENTIFIKAC. ČÍSLO - FUNKČNÍ VYUŽITÍ / INDEX DALŠÍCH LIMITŮ)
---	PLOCHY ZMĚN V KRAJINĚ (IDENTIFIKAC. ČÍSLO - FUNKČNÍ VYUŽITÍ)
<b>ÚZEMNÍ SYSTÉM EKOLOGICKÉ STABILITY</b>	
---	HRANICE BIOCENTER
---	HRANICE BIKORIDORŮ
---	OZNAČENÍ BIOCENTER, BIKORIDORŮ
---	NAVAZUJÍCÍ ÚSES MIMO ŘEŠENÉ ÚZEMÍ



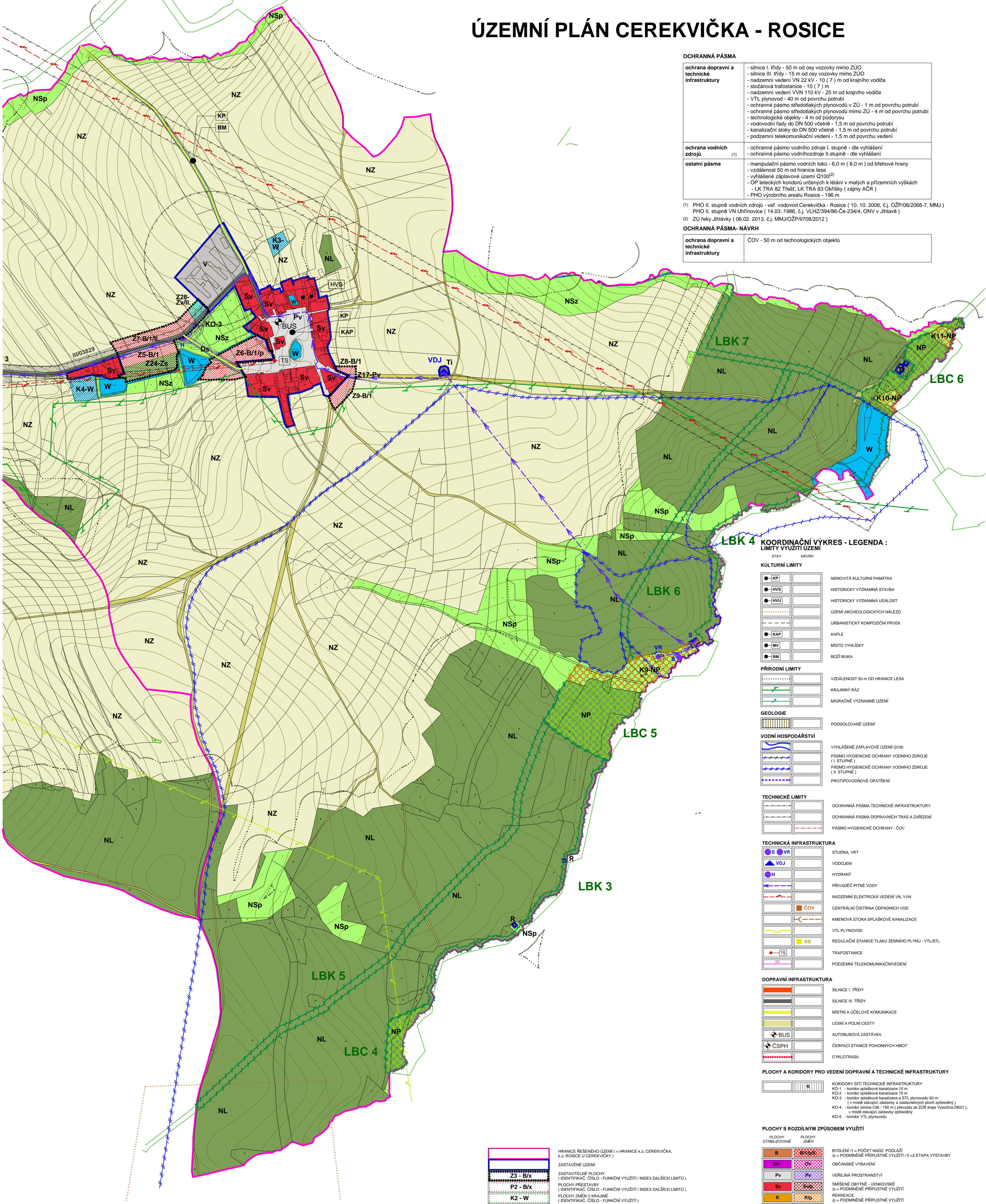
## KOORDINAČNÍ VÝKRES

**II.D.1/I.**

<b>Pořizovatel :</b> Magistrát města Jihlavy, Úřad územního plánování	<b>Příloha č. 1 k Opatření obecné povahy, část II.D</b>	<b>ÚZEMNÍ PLÁN CEREKVIČKA-ROSICE</b> Měřítko : 1 : 5 000
---	---	---

**KORIDORY SÍŤ TECHNICKÉ INFRASTRUKTURY**  
 KO-1 - koridor splaškové kanalizace 10 m  
 KO-2 - koridor splaškové kanalizace 15 m  
 KO-3 - koridor splaškové kanalizace a STL plynovodu 50 m (v místě stávající zástavby a zastavěných ploch zpeřmeněný)  
 KO-4 - koridor silnice I/98 - 150 m (převážně ze ZÚŘ kraje Vysočina DK01), v místě stávající zástavby zpeřmeněný  
 KO-5 - koridor VTL plynovodu

# ÚZEMNÍ PLÁN CEREKVIČKA - ROSICE



OCHRANNÁ PÁSMA	
ochrana dopravní a technické infrastruktury	- silnice I. třídy - 50 m od osy vozovky mimo ZÚO - silnice III. třídy - 15 m od osy vozovky mimo ZÚO - nadzemní vedení VN 22 kV - 10 (7) m od krajního vodiče - stožárová traťostanice - 10 (7) m - nadzemní vedení VVN 110 kV - 25 m od krajního vodiče - VTL plynovod - 40 m od povrchu potrubí - ochranné pásmo středotlakých plynovodů v ZÚ - 1 m od povrchu potrubí - ochranné pásmo středotlakých plynovodů mimo ZÚ - 4 m od povrchu potrubí - technologické objekty - 4 m od potrubí - vodovodní řady do DN 500 včetně - 1,5 m od povrchu potrubí - kanalizační stoky do DN 500 včetně - 1,5 m od povrchu potrubí - podzemní telekomunikační vedení - 1,5 m od povrchu vedení
ochrana vodních zdrojů (1)	- ochranné pásmo vodního zdroje I. stupně - dle vyhlášení - ochranné pásmo vodního zdroje II. stupně - dle vyhlášení
ostatní pásma	- manipulační pásmo vodních toků - 6,0 m (8,0 m) od břehové hrany - vzdálenost 50 m od hranice lesa - vyhlášené záplavové území Q100(2) - OP leteckých koridorů určených k létání v malých a přizemních výškách - LK TRA 82 Třešť, LK TRA 83 Otáňský (zájmy ACR) - PHO výrobního areálu Rosice - 196 m

(1) PHO II. stupně vodních zdrojů - veš. vodovod Cerekvička - Rosice ( 10. 10. 2006, č.j. OŽP/06/2066-7, MMJ)  
PHO II. stupně VN Uhřetínova ( 14.03. 1986, č.j. VLHZ394/86-Cp-234/4, ONV v Jihlavě )  
(2) ZÚ telky Jihlávky (06.02. 2013, č.j. MMJ/OŽP/9708/2012)

OCHRANNÁ PÁSMA - NÁVRH	
ochrana dopravní a technické infrastruktury	ČOV - 50 m od technologických objektů

## KOORDINAČNÍ VÝKRES - LEGENDA : LIMITY VYUŽITÍ ÚZEMÍ

STAV	NÁVRH		
<b>KULTURNÍ LIMITY</b>			
● [KAP]		NEMOVITÁ KULTURNÍ PAMÁTKA	
● [HVS]		HISTORICKY VÝZNAMNÁ STAVBA	
● [HVU]		HISTORICKY VÝZNAMNÁ UDÁLOST	
— [ ]		ÚZEMÍ ARCHEOLOGICKÝCH NÁLEZŮ	
— [ ]		URBANISTICKÝ KOMPONUČNÍ PRVEK	
● [KAP]		KAPLE	
● [MV]		MÍSTO VYHLÍDKY	
● [BM]		BOŽÍ MIKA	
<b>PŘÍRODNÍ LIMITY</b>			
— [ ]		VZDÁLENOST 50 m OD HRANICE LESA	
— [ ]		KRAJINNÝ RÁZ	
— [ ]		MIGRAČNĚ VÝZNAMNÉ ÚZEMÍ	
<b>GEOLOGIE</b>			
— [ ]		PODDOLOVANÉ ÚZEMÍ	
<b>VODNÍ HOSPODÁŘSTVÍ</b>			
— [ ]		VYHLÁŠENÉ ZÁPLAVOVÉ ÚZEMÍ Q100	
— [ ]		PÁSMO HYGIENICKÉ OCHRANY VODNÍHO ZDROJE (I. STUPNĚ)	
— [ ]		PÁSMO HYGIENICKÉ OCHRANY VODNÍHO ZDROJE (II. STUPNĚ)	
— [ ]		PROTIPOVODNÍ OPATŘENÍ	
<b>TECHNICKÉ LIMITY</b>			
— [ ]		OCHRANNÁ PÁSMA TECHNICKÉ INFRASTRUKTURY	
— [ ]		OCHRANNÁ PÁSMA DOPRAVNÍCH TRAS A ZAŘÍZENÍ	
— [ ]		PÁSMO HYGIENICKÉ OCHRANY - ČOV	
<b>TECHNICKÁ INFRASTRUKTURA</b>			
● [S]	● [VR]	STUDNA, VRT	
▲ [VDJ]		VODOJEM	
● [H]		HYDRANT	
— [ ]		PRÍVADEČ PITNÉ VODY	
— [ ]		NADZEMNÍ ELEKTRICKÁ VEDENÍ VN, VVN	
— [ ]		CENTRÁLNÍ ČIŠTÍRNA ODPADNÍCH VOD	
— [ ]		KMENOVÁ STOKA SPLAŠKOVÉ KANALIZACE	
— [ ]		VTL PLYNOVOD	
— [ ]		REGULAČNÍ STANICE TLAKU ZEMNÍHO PLYNU - VTL/STL	
— [ ]		TRAFOSTANICE	
— [ ]		PODZEMNÍ TELEKOMUNIKAČNÍ VEDENÍ	
<b>DOPRAVNÍ INFRASTRUKTURA</b>			
— [ ]		SILNICE I. TŘÍDY	
— [ ]		SILNICE III. TŘÍDY	
— [ ]		MÍSTNÍ A ÚČELOVÉ KOMUNIKACE	
— [ ]		LESNÍ A POLNÍ CESTY	
— [ ]		AUTOBUSOVÁ ZASTÁVKA	
— [ ]		ČERPAČÍ STANICE POHONNÝCH HMOT	
— [ ]		CYKLOTRASA	
<b>PLOCHY A KORIDORY PRO VEDENÍ DOPRAVNÍ A TECHNICKÉ INFRASTRUKTURY</b>			
— [ ]	— [ ]	KORIDORY SÍŤ TECHNICKÉ INFRASTRUKTURY	
— [ ]	— [ ]	KO-1 - koridor splaškové kanalizace 10 m	
— [ ]	— [ ]	KO-2 - koridor splaškové kanalizace 15 m	
— [ ]	— [ ]	KO-3 - koridor splaškové kanalizace a STL plynovodu 50 m	
— [ ]	— [ ]	KO-4 - koridor silnice (38 - 150 m) (převážně ze ŽÚR kraje Vysočina DK01)	
— [ ]	— [ ]	KO-5 - koridor VTL plynovodu	

— [ ]	HRANICE ŘEŠENÉHO ÚZEMÍ (= HRANICE k.ú. CEREKVIČKA, k.ú. ROSICE U CEREKVIČKY)
— [ ]	ZASTAVĚNÉ ÚZEMÍ
— [ ]	ZASTAVITELNÉ PLOCHY (IDENTIFIKAČ. ČÍSLO - FUNKČNÍ VYUŽITÍ / INDEX DALŠÍCH LIMITŮ)
— [ ]	PLOCHY PŘESTAVBY (IDENTIFIKAČ. ČÍSLO - FUNKČNÍ VYUŽITÍ / INDEX DALŠÍCH LIMITŮ)
— [ ]	PLOCHY ZMĚN V KRAJINĚ (IDENTIFIKAČ. ČÍSLO - FUNKČNÍ VYUŽITÍ)
<b>ÚZEMNÍ SYSTÉM EKOLOGICKÉ STABILITY</b>	
— [ ]	HRANICE BIOCENTRŮ
— [ ]	HRANICE BIOKORIDORŮ
— [ ]	OZNAČENÍ BIOCENTRŮ, BIOKORIDORŮ
— [ ]	NAVAZUJÍCÍ ÚSES MIMO ŘEŠENÉ ÚZEMÍ

