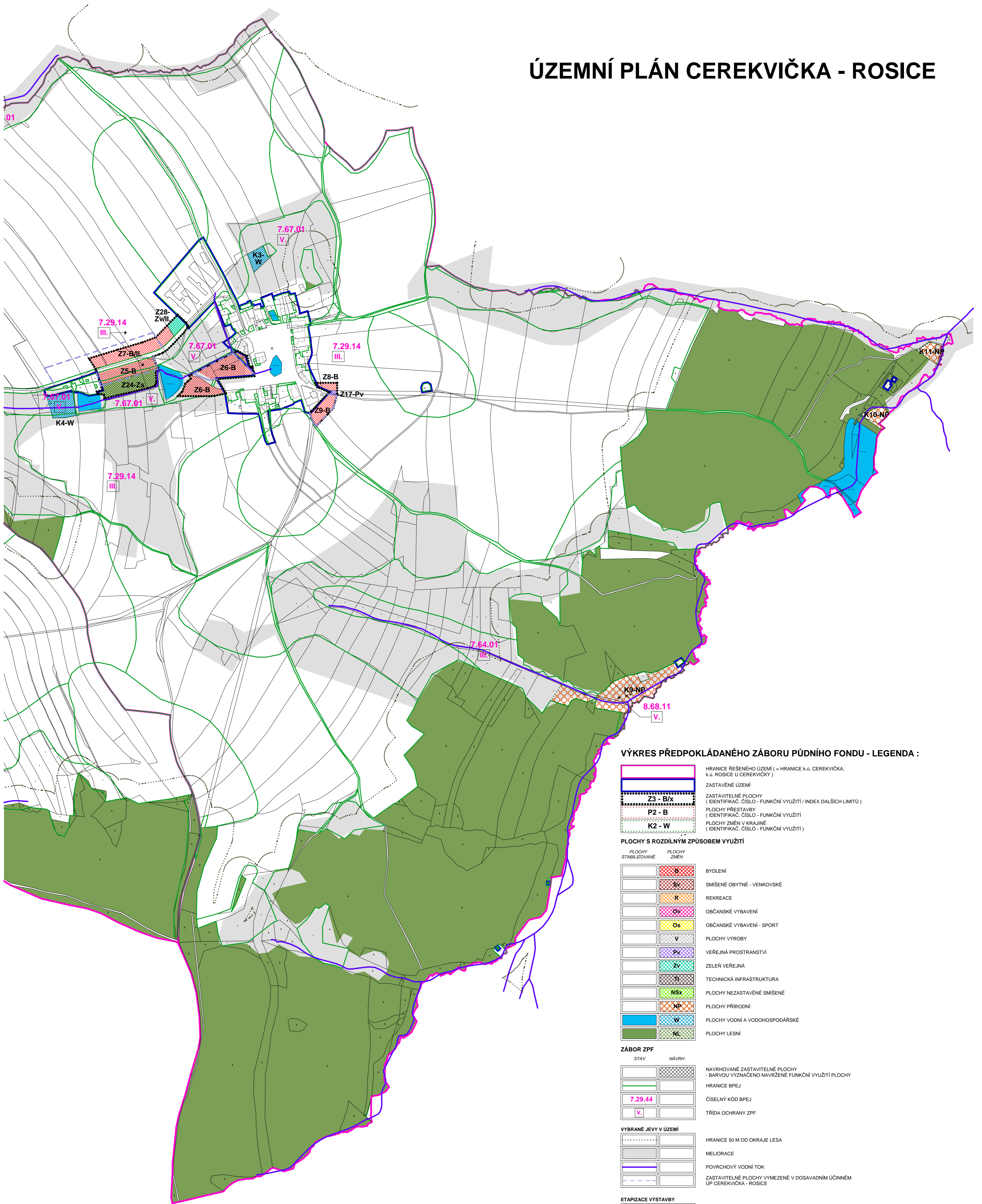


ÚZEMNÍ PLÁN CEREKVIČKA - ROSICE



VÝKRES PŘEDPOKLÁDANÉHO ZÁBORU PŮDNÍHO FONDU - LEGENDA :

	HRANICE ŘEŠENÉHO ÚZEMÍ (= HRANICE k.ú. CEREKVIČKA, k.ú. ROSICE U CEREKVIČKY)
	ZASTAVĚNÉ ÚZEMÍ
	ZASTAVITELNÉ PLOCHY (IDENTIFIKAČ. ČÍSLO - FUNKČNÍ VYUŽITÍ / INDEX DALŠÍCH LIMITŮ)
	PLOCHY PŘESTAVBY (IDENTIFIKAČ. ČÍSLO - FUNKČNÍ VYUŽITÍ)
	PLOCHY ZMĚN V KRAJINĚ (IDENTIFIKAČ. ČÍSLO - FUNKČNÍ VYUŽITÍ)

PLOCHY S ROZDÍLNÝM ZPŮSOBEM VYUŽITÍ

PLOCHY STABILIZOVANÉ	PLOCHY ZMĚN	
		BYDLENÍ
		SMÍŠENÉ OBYTNÉ - VENKOVSKÉ
		REKREACE
		OBČANSKÉ VYBAVENÍ
		OBČANSKÉ VYBAVENÍ - SPORT
		PLOCHY VÝROBY
		VEŘEJNÁ PROSTRANSTVÍ
		ZELEŇ VEŘEJNÁ
		TECHNICKÁ INFRASTRUKTURA
		PLOCHY NEZASTAVĚNÉ SMÍŠENÉ
		PLOCHY PŘÍRODNÍ
		PLOCHY VODNÍ A VODOHOSPODÁRSKÉ
		PLOCHY LESNÍ

ZÁBOR ZPF

STAV	NÁVRH	
		NÁVRHOVANÉ ZASTAVITELNÉ PLOCHY - BARVOU VYZNAČENO NAVRŽENÉ FUNKČNÍ VYUŽITÍ PLOCHY
		HRANICE BPEJ
		ČÍSELNÝ KÓD BPEJ
		TŘÍDA OCHRANY ZPF

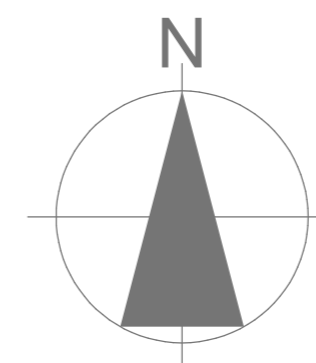
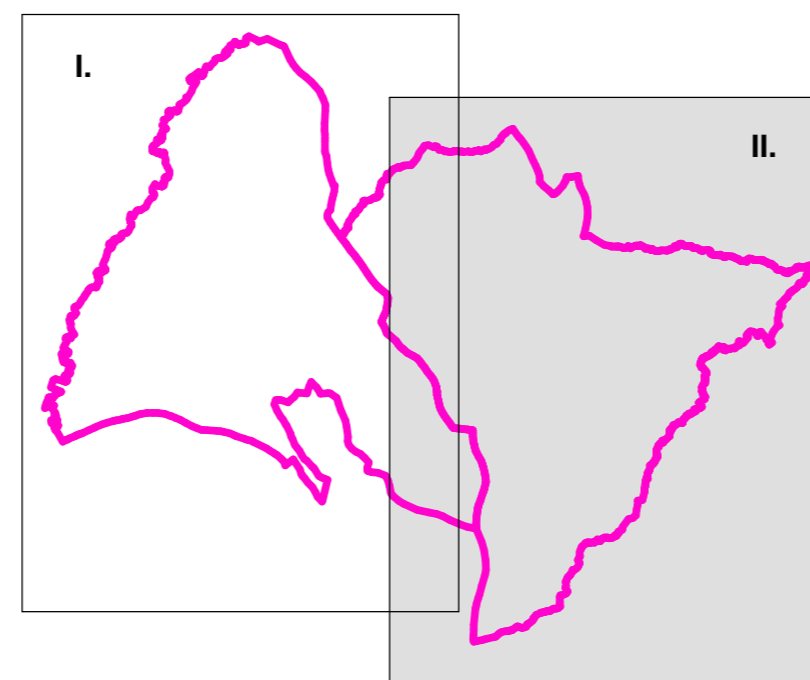
VYBRANÉ JEVY V ÚZEMÍ

	HRANICE 50 M OD OKRAJE LESA
	MELIORACE
	POVRCHOVÝ VODNÍ TOK
	ZASTAVITELNÉ PLOCHY VYMEZENÉ V DOSAHDNÉM ÚČINNÉM ÚP CEREKVIČKA - ROSICE

ETAPIZACE VÝSTAVBY

		0. ETAPA VÝSTAVBY (ETAPIZACE NANÍ STANOVĚNA) - BARVOU A IDENTIFIKAČNÍM KÓDEM VYZNAČENO NAVRŽENÉ FUNKČNÍ VYUŽITÍ PLOCHY
		II. ETAPA VÝSTAVBY - BYDLENÍ (BARVOU ŠRAFU A IDENT. KÓDEM VYZNAČENO FUNKČNÍ VYUŽITÍ PLOCHY) - ZAHÁJENÍ VÝSTAVBY MOŽNĚ PŘI 75% ZASTAVĚNOSTI PLOCHY OZN. Z5 a Z6

KLAD LISTŮ :



VÝKRES PŘEDPOKLÁDANÝCH ZÁBORŮ PŮDNÍHO FONDU

II.D.3/I.

Pořizovatel : Magistrát města Jihlavy, Úřad územního plánování	Příloha č. 1 k Opatření obecné povahy, část II.D	ÚZEMNÍ PLÁN CEREKVIČKA-ROSICE Měřítko : 1 : 5 000
--	---	--